



# HURMIS

Human Resource Management Information System

適性診断ソフト [ハーミス]

## ハーミスが提供する4つのメリット

- ①すぐ結果が出る ②顧客仕様である ③予測精度が高い  
④やさしい操作性

ハーミスは適切な人を選ぶための適性診断ソフトです。

メリット①  
[すぐ結果が出る]



その場で適性テストの結果報告書を  
手にすることができます。

- 中途採用でもっとも重要なことはタイミングを逃さないことです。優秀な人が逃げてしまうからです。
- 来社したそのときにパソコンで適性テストを受検してもらい、その場で結果を手にとることができます。面接時の資料として有効活用できます。
- 遠隔地からの応募者の場合にもこの「即時処理方式」は極めて有効です。

メリット②  
[顧客仕様である]



どんなユニークな職務にも対応できる  
柔軟性をもっています。

- ハーミスのメリットは、人を選ぶための自社独自の基準を作って登録しておくことです。
- 抽象的一般的な職務イメージではなく、顧客の実際の仕事の仕方を反映させた独自の「基準」をもつことができます。
- データを蓄積し追跡調査することで作った基準の有効性を実証できます。

メリット③  
[予測精度が高い]



10年以上のデータの厚みがあります。

- OPQ日本版が開発されたのは1988年。10年を超えるデータの蓄積をもとに、様々な視点からの適性予測がなされます。
- 総合的な優劣ではなく、対象職務ごとにきめ細かく適性予測を行うことができます。このことによって高い予測精度が保証されます。
- すべての予測は、エス・エイチ・エルの標準点(ステン)方式で行われます。ステン方式は刻みの数が10あるために、実務上使いやすく予測精度が高くなります。
- 選ばれる候補者ごとに、どの点を面接で確かめるべきか「質問リストと判別指標」が提供されます。間違えのない最終判断を導くために重要です。

メリット④  
[やさしい操作性]



ハーミスなら、簡単操作で高度な活用ができます。

ハーミスは、Windows98/NT/2000/XPが稼働するパソコンとプリンタさえあれば、パソコン初心者の方でもすぐに活用できます。ソフトウェアのオペレーションはマウスのみ。対話形式の指示に従い項目を順次選択するだけで、必要な設定はすべて完了します。(ただし受検者は、名前を入力する程度の簡単な日本語入力能力が必要です。)ハーミスさえあれば、特別な経験やノウハウがなくても、高度な専門家に匹敵する人材の評価や人事シミュレーションが可能になります。

## ハーミスは何ができるのですか？

選考には「よい基準」と「よい測定器」が必要です。  
しかも「タイミング」が重要です。  
この3つの条件を満たすHURMIS（ハーミス）は  
今までの適性テストのイメージを根本から変えてしまいました。

### 【①基準作成】



ハーミスは、人を選ぶための道具です。  
選ぶためには適切な基準がなければなりません。  
ハーミスは「人を選ぶための基準」を作ってくれる道具です。

パソコン画面上の指示にしたがって、あなたの考えのとおりマウスを操作します。複雑なプロセスを必要としないで「基準」を得ることができる、基準作成支援ツールがハーミスです。

### 【②適性テスト】



世界仕様の適性テストであるOPQを使って「よい人を選ぶ」。

ハーミスでは、画面上の質問にマウスクリックしていく方法で「測られる対象者」にOPQの受検を求めます。OPQが提供する適性尺度はきわめて多く、さまざまな角度から「選ぶための検討材料」が提供されます。結果としてより適切な人を選ぶことが可能です。

\*OPQ (Occupational Personality Questionnaires) は20年前にイギリスで開発されたエス・エイチ・エル社の職務適性テストです。多様な職務に対して、適合度を測定できる点に特徴があります。

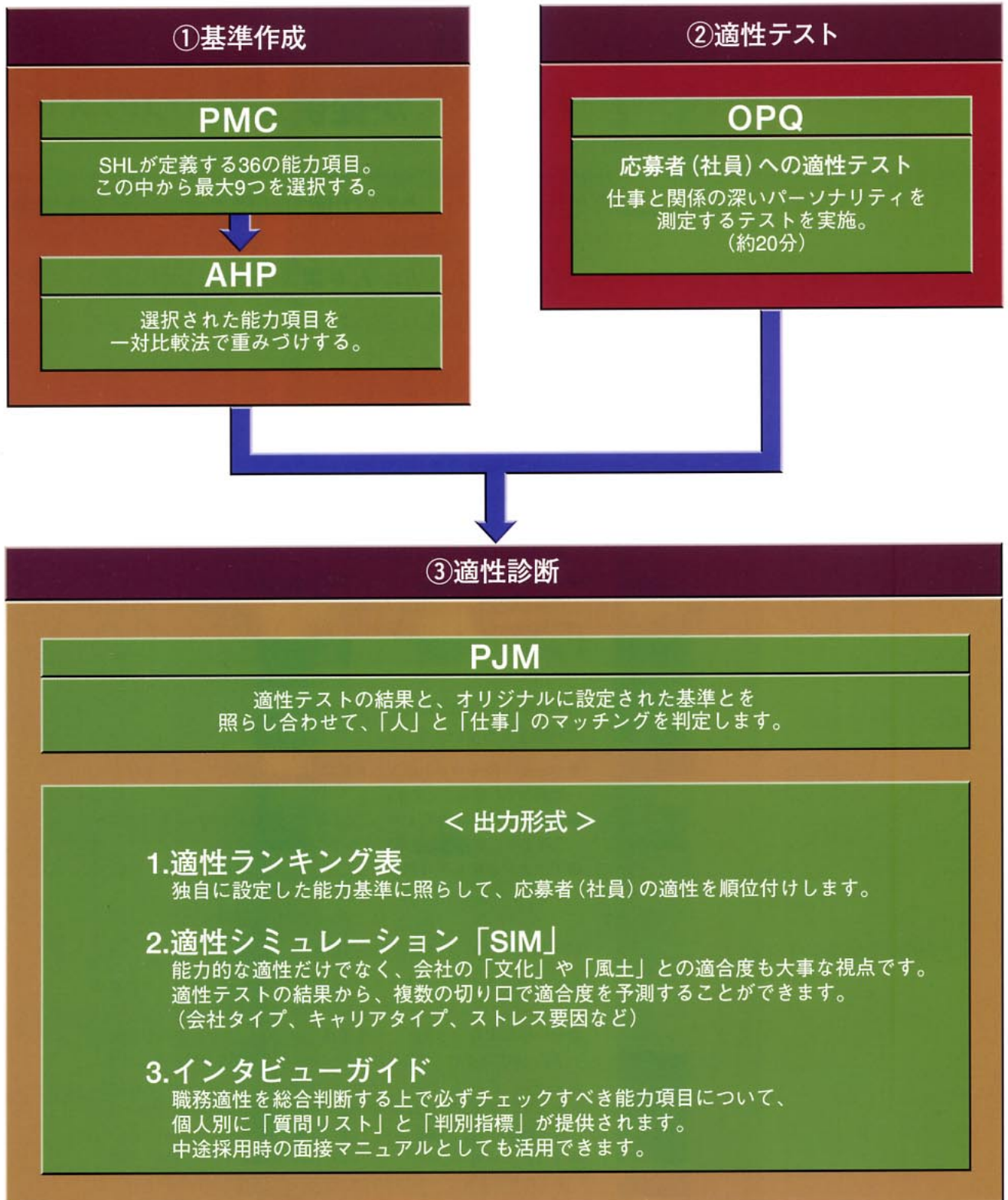
### 【③適性診断】



人事施策上の「デシジョン・メーカー」として使えるのがハーミスです。

採用、教育、配属、登用、評価といった、人が人の性質を見極めなければならないすべての場面でハーミスは有用な働きをします。受検者が自らインプットした自己理解情報をあらゆる角度から分析し、統計的な推測を加えて、人事施策上の「デシジョン・メーカー」として使えるように設計されているのがハーミスです。仮想的な人事配置をパソコン上で行えるシミュレーション・ツールを搭載しています。





**< その他の機能 >**

**総合適性テスト「イメージス」**

- 数多くの企業で実績のあるSHL総合適性テスト「イメージス」が標準搭載されています。

**知的能力テスト**

- 知的能力のテストが搭載されています。(計数/言語/英語)



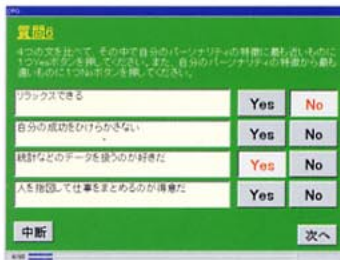
### PMC (Perspectives on Management Competencies)

36枚の能力カードを画面上でみながら、仕事に必要な能力とそうでない能力を（その仕事に通じた人が）選り分けてゆきます。最大9個の能力項目まで選ぶことができます。職務適性候補リストにあたります。



### AHP (Analytic Hierarchy Process)

PMCで選ばれた（最大9個の）能力項目を画面上で一対比較し、項目別重要度を定めるプログラムです。得られた結果をその仕事の「職務適性」として登録します。



### 適性テスト

#### OPQ (Occupational Personality Questionnaires)

ハーマスには、OPQと呼ばれる適性テストが標準装備されています。OPQは、4つの行動記述文のなかで、自分をもっともよくとる行動1つと、そうでない行動1つを強制的に選ばせる形式で行われます。68組の質問全部に回答すると、適性テストが終了し、その人の回答結果が保存登録されます。



### 職務別適性予測

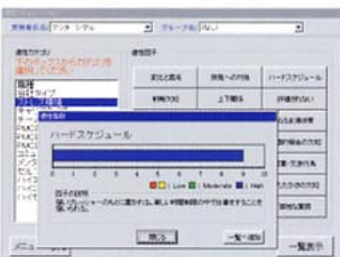
#### PJM (Person Job Matching)

人と仕事の適合度を判断するプログラムがPJMと呼ばれる部分です。PMCとAHPによって作成された基準（求められる行動傾向性）と、OPQによって測定された個人の特徴（自覚している行動傾向性）をつきあわせる作業をコンピュータが行います。その仕事への適合度を、10点満点の偏差値によって表示します。

順位	職務名	偏差値	適性率	備考
1	システムエンジニア	75.0	95%	
2	プログラマー	70.0	90%	
3	ネットワークエンジニア	65.0	85%	
4	データベースエンジニア	60.0	80%	
5	システムインテグレーションエンジニア	55.0	75%	
6	システム運用エンジニア	50.0	70%	
7	システム保守エンジニア	45.0	65%	
8	システム構築エンジニア	40.0	60%	
9	システム設計エンジニア	35.0	55%	
10	システム開発エンジニア	30.0	50%	

### 適性ランキング表

仕事に求められる適性因子についてのランキング（チャート）を出力します。



### 適性シミュレーション

#### SIM (Simulation)

OPQの回答の仕方から、その人がどういう職種に向くか、どういう会社に向くか、どういう能力を保有しやすいか等を予測するのがSIMです。採用、配属、登用の人事施策の適否を検討する材料が得られます。

項目	内容
1	職務適性に関する質問
2	職務適性に関する質問
3	職務適性に関する質問
4	職務適性に関する質問
5	職務適性に関する質問
6	職務適性に関する質問
7	職務適性に関する質問
8	職務適性に関する質問
9	職務適性に関する質問
10	職務適性に関する質問

### インタビューガイド

職務適性を総合判断する上で、必ずチェックしてほしい（クリティカルな）能力項目について、（個人別に）質問リストと判別指標が提供されます。中途採用時の面接用マニュアルとして使うことができます。





# HURMIS Human Resource Management Information System

## 商品構成

- プログラムCD-ROM
- ドングル (課金カウンタ)
- インストールガイド
- ユーザーズマニュアル
- 質問用FAXシート

## 仕様

[システムの稼働条件]

- 対応OS：日本語Windows98/NT/2000/XP
  - メモリ：128MB以上
  - ハードディスク：20MB以上 (保存するデータによって+数MB)
  - マウス：インストールするコンピュータに対応するもの。
  - プリンタ：インストールするコンピュータに対応しA4サイズの普通紙が印刷できるもの。
- ※インストール時のみCD-ROM装置が必要です。

[ドングル (課金装置)]

- ドングルとは…  
パソコンのプリンタポートにつけるカウンタです。  
一人が受検する毎にカウンタが減っていきます。

## 価格

[HURMIS] は契約により2つの価格に設定されます。

[プランA契約]

- 定価 \_\_\_\_\_ 100,000円 (税別)  
100,000円分の利用権 (ドングルポイント) 付加
- 診断料  
OPQ \_\_\_\_\_ 3,000円/1名  
知的能力 (1科目) \_\_\_\_\_ 500円/1名  
基準作成 \_\_\_\_\_ 無料

[プランB契約]

- 定価 \_\_\_\_\_ 1,000,000円 (税別)  
200,000円分の利用権 (ドングルポイント) 付加
- 診断料  
OPQ \_\_\_\_\_ 500円/1名  
知的能力 (1科目) \_\_\_\_\_ 200円/1名  
基準作成 \_\_\_\_\_ 無料

## エス・エイチ・エルグループと日本エス・エイチ・エル株式会社

### ■エス・エイチ・エルグループのミッション

- \*サイコメトリックスの応用市場で初めて (ロンドン市場に) 株式上場を果たした。この分野での世界的リーダーとしての誇りと責任をもつ。
- \*4地域 (イギリス、アメリカ、ヨーロッパ、アジア&太平洋) 37拠点で、グローバルな顧客に対して、標準化された質の高いアセスメント&デベロプメントサービスを提供する。
- \*仕事の領域を、人と仕事、人と組織の適合性を高めるために必要な、①ツールの提供 ②コンサルテーション ③ユーザー教育、の三分野とする。
- \*インターネットとイントラネットを統合した、高度なインフォメーション・テクノロジー・プラットフォームを目指す。

### ■エス・エイチ・エルグループ世界の拠点



### ■日本エス・エイチ・エル株式会社事業概要

- 人・仕事・組織に関するアセスメントとデベロプメント事業
- \*各種市販テスト (開発/販売/採点処理/活用支援)
- \*顧客仕様テスト (分析/設計/ソフト開発/活用支援)
- \*アセスメント・システムの設計
- \*コンピテンシー・モデリング
- \*ユーザー・トレーニング
- \*アセスメント・センターの設置支援
- \*アセスメント・ツールの提供
- \*上級職のアセスメント代行



日本エス・エイチ・エル株式会社

本社 〒164-0011 東京都中野区中央5-38-16 STNビル  
TEL.03-5385-8840 (代表) / FAX.03-5385-8785  
九段下オフィス 〒102-0073 東京都千代田区九段北1-4-1  
日本地所ブルックスビル9階  
TEL.03-3515-8601 / FAX.03-3515-8603

<http://www.shl.co.jp/>